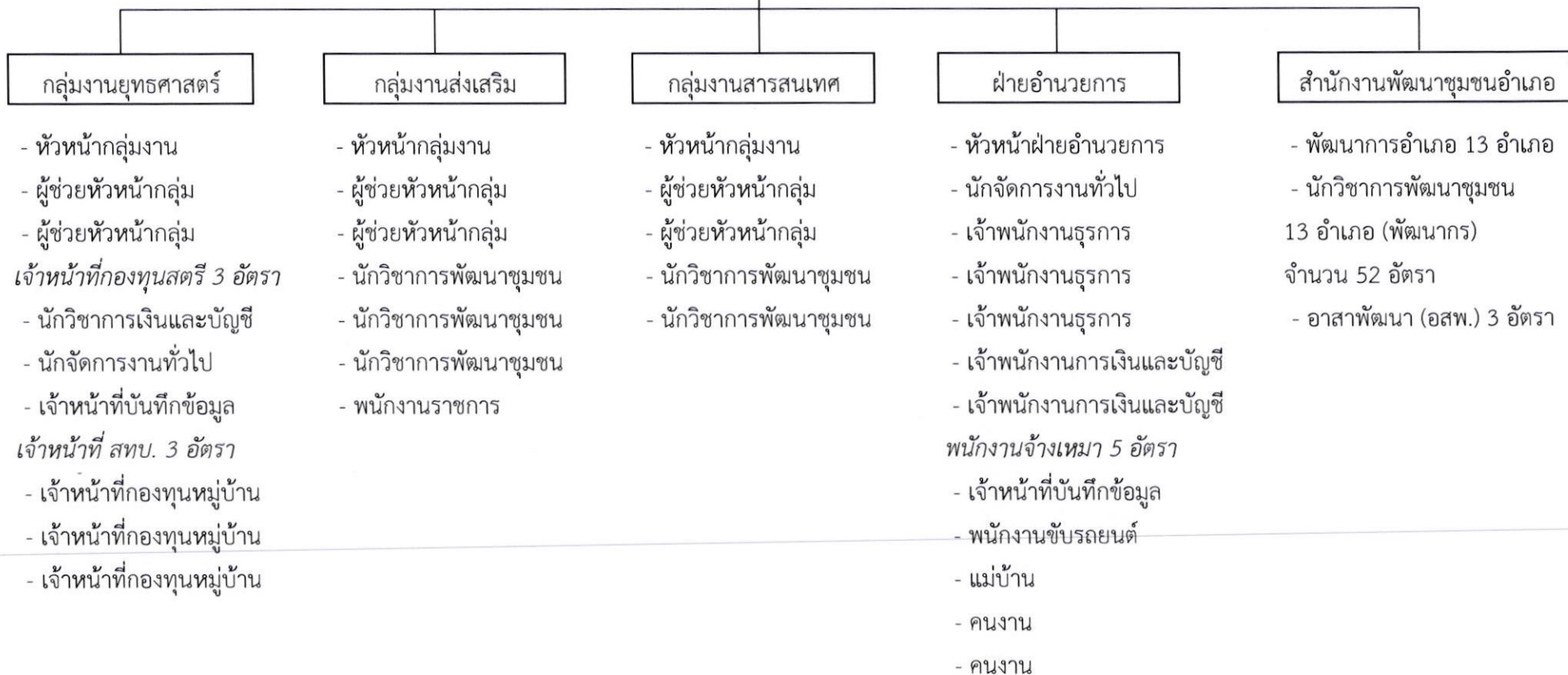
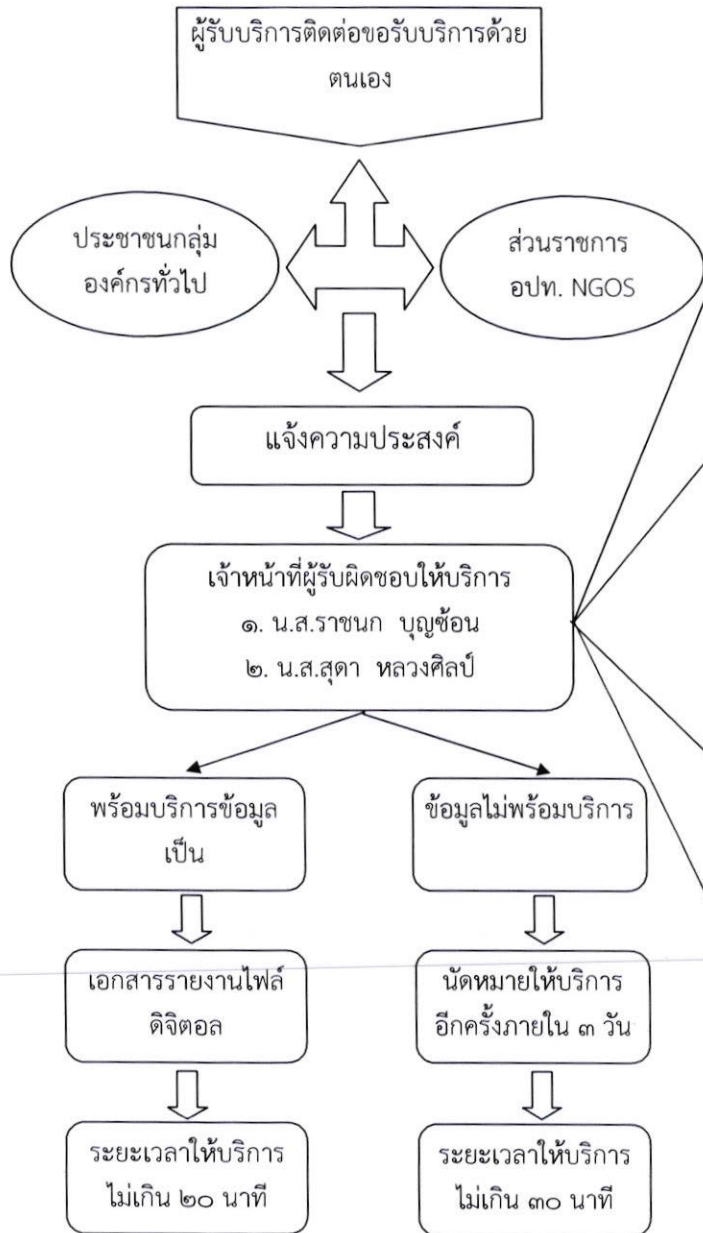


**แผนผังโครงสร้างบุคลากร**  
**สำนักงานพัฒนาชุมชนจังหวัดกาญจนบุรี**

พัฒนาการจังหวัดกาญจนบุรี



**แผนผังการให้บริการ**  
**สำนักงานพัฒนาชุมชนจังหวัดกาญจนบุรี**



**กลุ่มงานยุทธศาสตร์การพัฒนาชุมชน**  
 พรณีย์ - จัดทำโครงการ/ครัวเรือนยากจน  
 ณัฐวี - กองทุนพัฒนาบทบาทสตรี  
 - โครงการแก้ไขปัญหาความยากจน  
 ณัฐภัทร - กองทุนแม่ของแผ่นดิน/กองทุนหมู่บ้าน  
 - โครงการจังหวัดเคลื่อนที่

**กลุ่มงานส่งเสริมการพัฒนาชุมชน**  
 เอื้องฟ้า - กลุ่มออมทรัพย์เพื่อการผลิต  
 - ตลาดนัดชุมชน  
 นิชา - หนึ่งตำบล หนึ่งผลิตภัณฑ์ (OTOP)  
 นุชจรินทร์ - ประชากร SHOP  
 นิภาภรณ์ - หมู่บ้านเศรษฐกิจพอเพียงต้นแบบ  
 - แข่งขันเปิดทอง/พัฒนาเด็กชนบท  
 - พัฒนาองค์กรสตรี / มชช.  
 อภิชาติ - ศูนย์ประสานงานองค์กรชุมชน (คอช.)  
 - อาสาพัฒนาชุมชน อช. และ อสพ.

**กลุ่มงานสารสนเทศการพัฒนาชุมชน**  
 เลิศวิชญ์ - ข้อมูล จปฐ. และ กชช.๒ค.  
 - ดูแลระบบอินเทอร์เน็ตและสารสนเทศ  
 วิภาวี - ศูนย์ข้อมูลข่าวสาร/ประชาสัมพันธ์  
 วรวลัญช์ - มาตรฐานแผนชุมชน  
 - หมู่บ้านสารสนเทศต้นแบบ/ศูนย์เรียนรู้  
 ปกกมล - สัมมาชีพชุมชน

**ฝ่ายอำนวยการ**  
 ไพเราะ - งานพัสดุ (จัดซื้อจัดจ้าง)/นัดหมายหัวหน้า  
 รุ่งทิวา - งานการเงิน/บำเหน็จ บำนาญ  
 สุธิตา - งานบัญชี/ตรวจสอบหลักฐานการเงิน  
 เกศณี - งานการเจ้าหน้าที่/งบประมาณ/การเงิน  
 สุธา - ทดลองปฏิบัติราชการ/ผ่าสุก  
 ราชนก - งานรับ ส่งหนังสือราชการ

